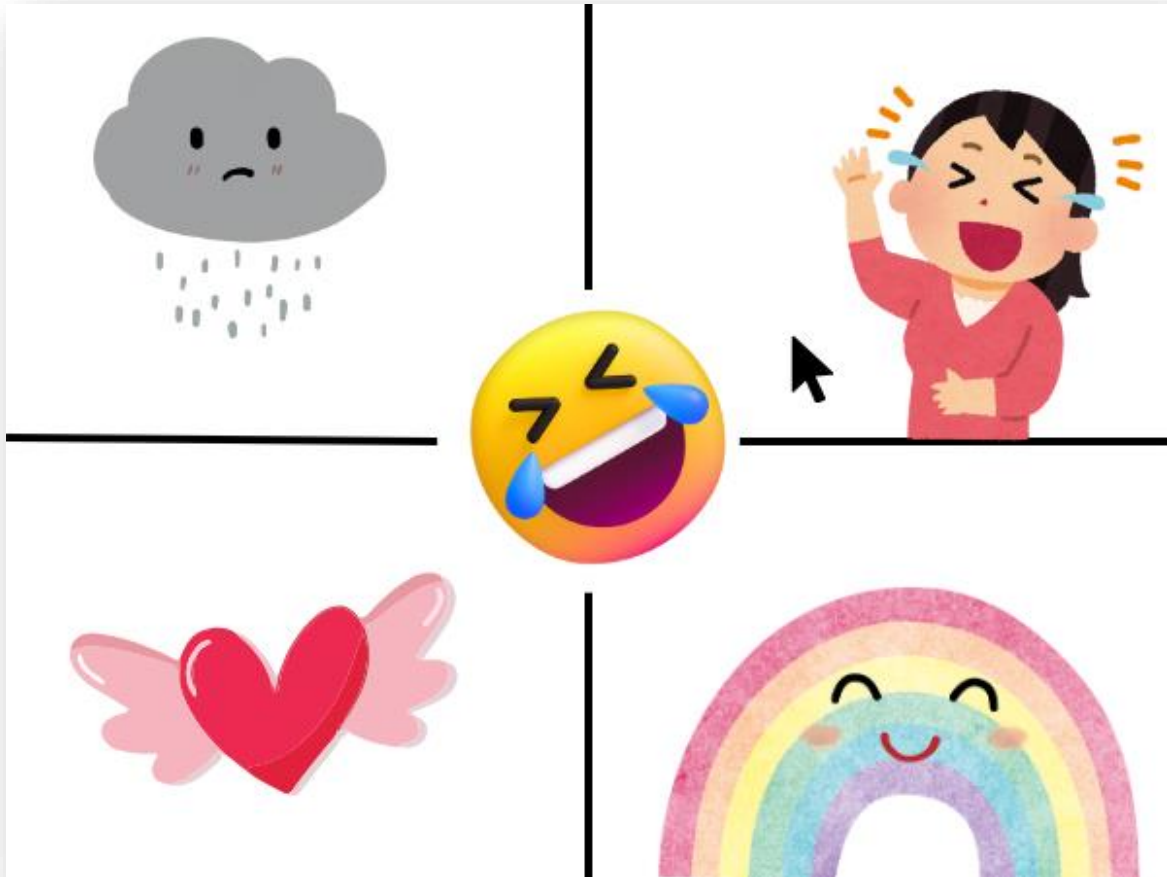


## 1. Feladat: "Változó Hangulat"

Készíts egy olyan programot Scratch-ben, ahol egy középen elhelyezett emoji arckifejezése változik attól függően, hogy a kurzor hol helyezkedik el a képernyőn



### Feladat leírása:

- Egy emoji található a képernyő közepén, kezdetben semleges arckifejezéssel.
- A képernyő négy részre oszlik:
  - **Bal felső sarok** – Szomorú emoji
  - **Jobb felső sarok** – Nevetős emoji
  - **Bal alsó sarok** – Szerelmes emoji
  - **Jobb alsó sarok** – Boldog emoji

**NEM** muszáj ragaszkodni ehhez a 4 hangulathoz, bármely 4 felhasználható, amennyiben azok egymástól megkülönböztethetőek.

- Az emoji arckifejezése azonnal megváltozik, amikor a kurzor átlép egy másik negyedbe.
- Minden negyedben különböző rajzok, grafikák jelezzék az adott negyed hangulatát.

## Követelmények:

### 1. Szereplő (Sprite):

- **Emoji:** Egy karakter, amely különböző arckifejezéseket jelenít meg.

### 2. Jelmezek:

- Legalább 4 különböző arckifejezés, melyek például a következők lehetnek:
  - Boldog
  - Meglepett
  - Szomorú
  - Mérges
  - Szerelmes
  - Nevetős
  - Sírós
  - ...

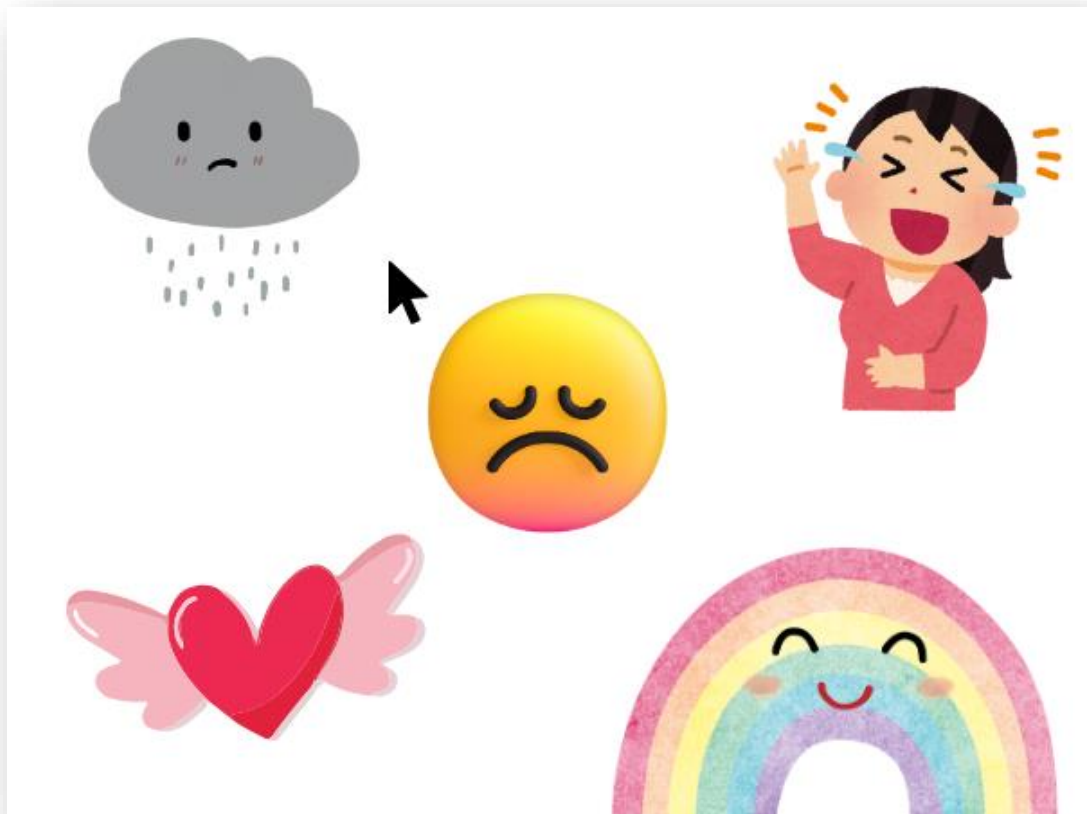
### 3. Interaktivitás:

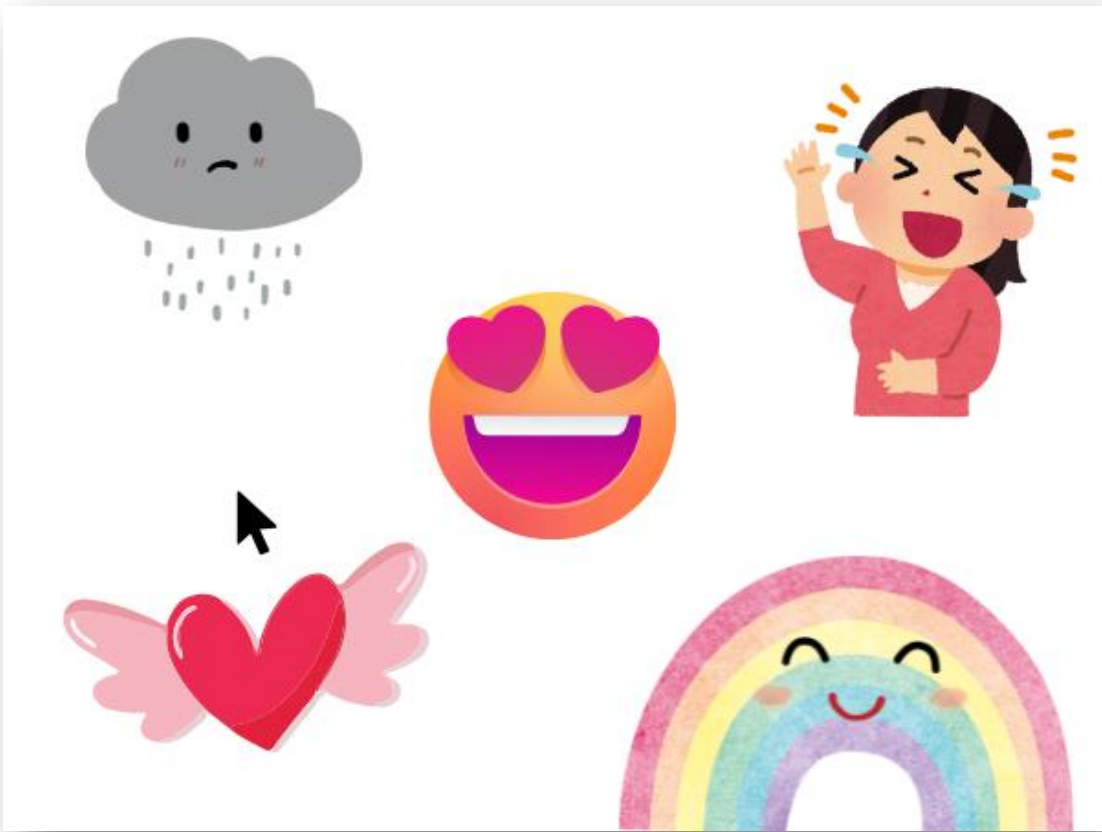
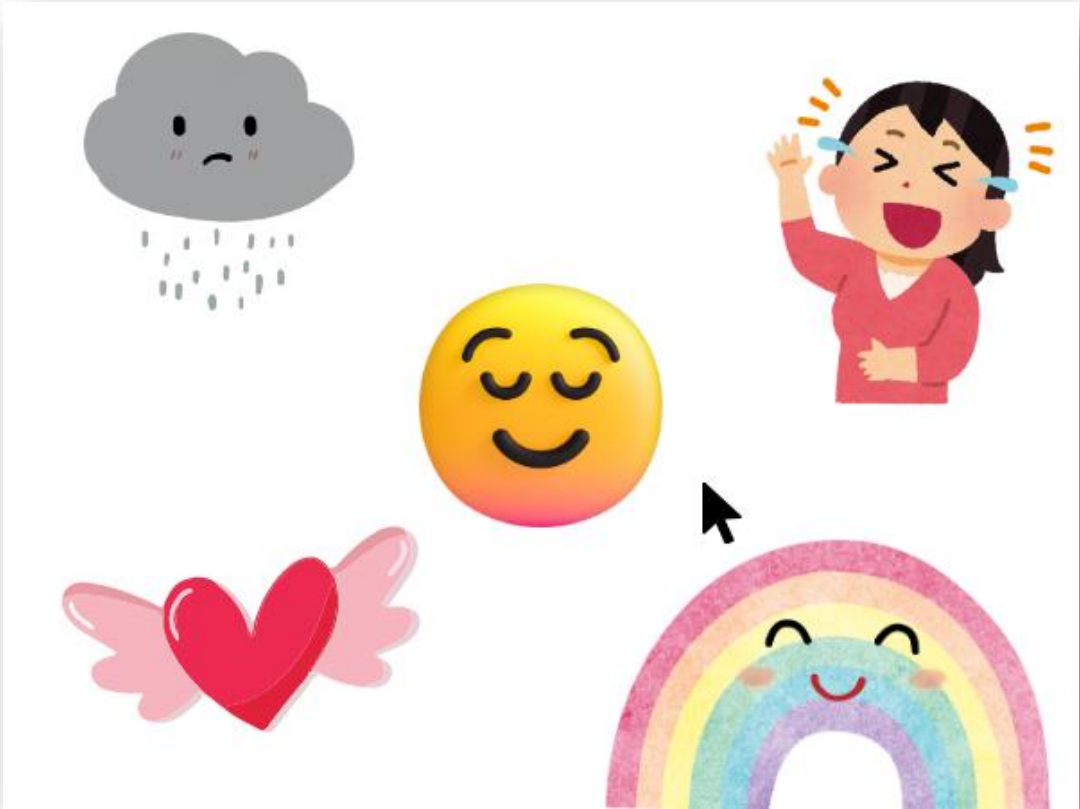
- A kurzor helyzete alapján változtatja a jelmezét a szereplő.

---

## Kreatív bővítések:

- **Több arckifejezés:** Több különböző érzelem használata a feladatban felsoroltak szerint, nem csak 4.
- **Hangok hozzáadása:** Minden érzelemhez egy rövid hangeffekt (pl. nevetés, meglepett hang).
- **Háttérszínek:** A háttér színe is változik a kurzor helyzetének megfelelően.
- **Animációk:** Az emoji animáltan változtatja az arckifejezését (pl. pislogás, száj mozgása).







## Követelmények:

### 1. Szereplők (Sprite-ok):

- **Alap arc:** A fej, amelyre a különböző elemek kerülnek. (Kezdetben tetszőlegesen összeállított részekkel)
- **Elemek:**
  - Szemek (legalább 3 variáció)
  - Szájak (legalább 5 variáció)
  - Szemöldökök (legalább 3 variáció)

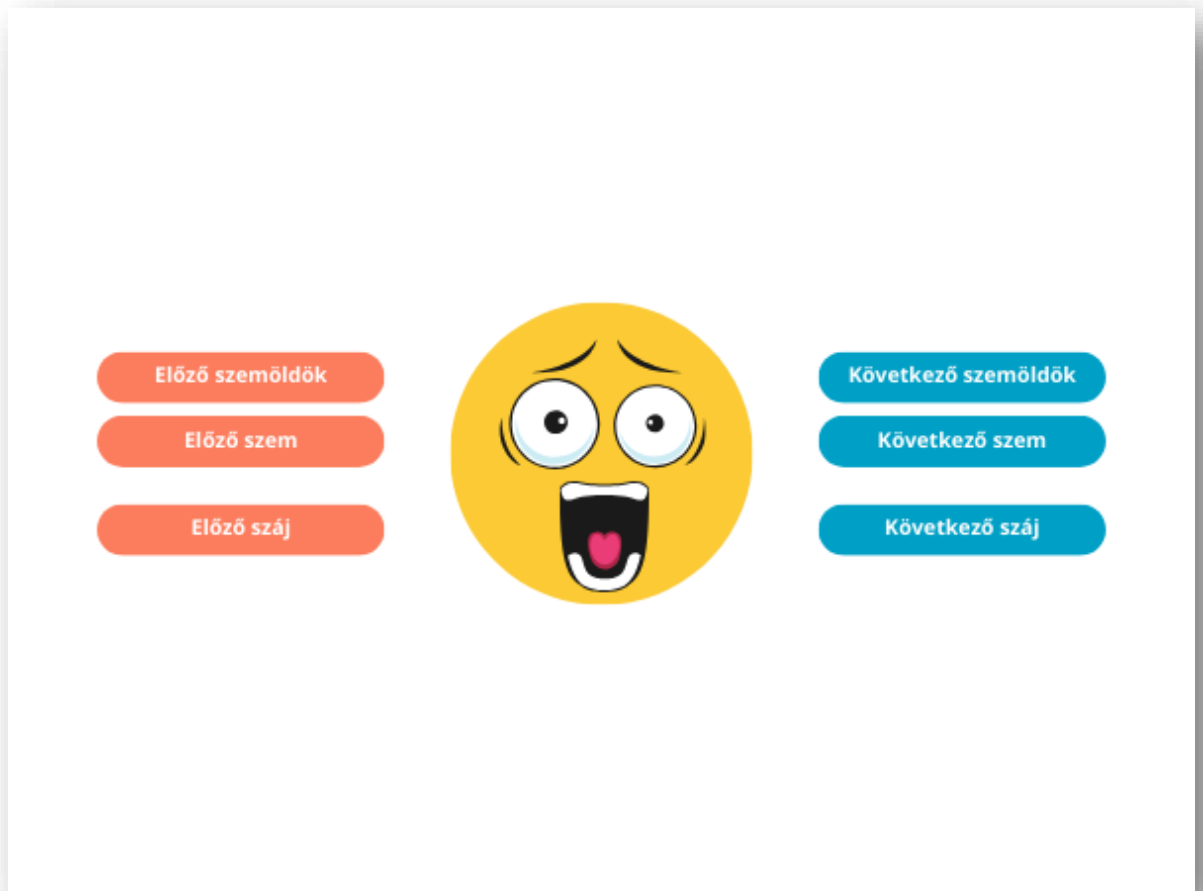
### 2. Interaktivitás:

- Gombok segítségével lehet váltogatni az elemeket (pl. „Következő szem”, „Következő száj”).
- A gombok megnyomásakor az adott elem következő változata jelenik meg az arcon.

---

## Kreatív bővítések:

- **Színek variálása:** Lehetőség a haj vagy a szem színének módosítására.
- **Kiegészítők hozzáadása:** Pl. napszemüveg, sapka, fülbevaló, nyakkendő, stb.
- **Animációk:** Az emoji pisloghat vagy mosolyoghat a készítés során.
- **Mentési lehetőség:** A kész emoji „lefényképezése” vagy tárolása változókbán, hogy később az adott állapotot újra visszaállíthassuk.



- Előző szemöldök
- Előző szem
- Előző száj



- Következő szemöldök
- Következő szem
- Következő száj

- Előző szemöldök
- Előző szem
- Előző száj



- Következő szemöldök
- Következő szem
- Következő száj

Előző fejfed

Előző szemöldök

Előző szem

Előző száj

Előző nyakbavaló

PIROS



Következő fejfedő

Következő szemöldök

Következő szem

Következő száj

Következő nyakbavaló

SÁRGA

ZÖLD

